

СОГЛАСОВАНО

ПАО АК «Аэрофлот»

"02" 02 2020 года

СОГЛАСОВАНО

Начальник ОПК

"Красноярск-Аэропорт"

А.В.Маньшев
"02" 02 2020 года

СОГЛАСОВАНО

Начальник ТП

"Аэропорт Красноярск"

С.П. Барышев
"02" 02 2020 года

УТВЕРЖДАЮ

Руководитель ЦОУ АП

ООО "Аэропорт Емельяново"

Д.А.Арефьев
"02" 02 2020 года

ТЕХНОЛОГИЧЕСКИЙ ГРАФИК ОБСЛУЖИВАНИЯ ВС В АЭРОПОРТУ КРАСНОЯРСК

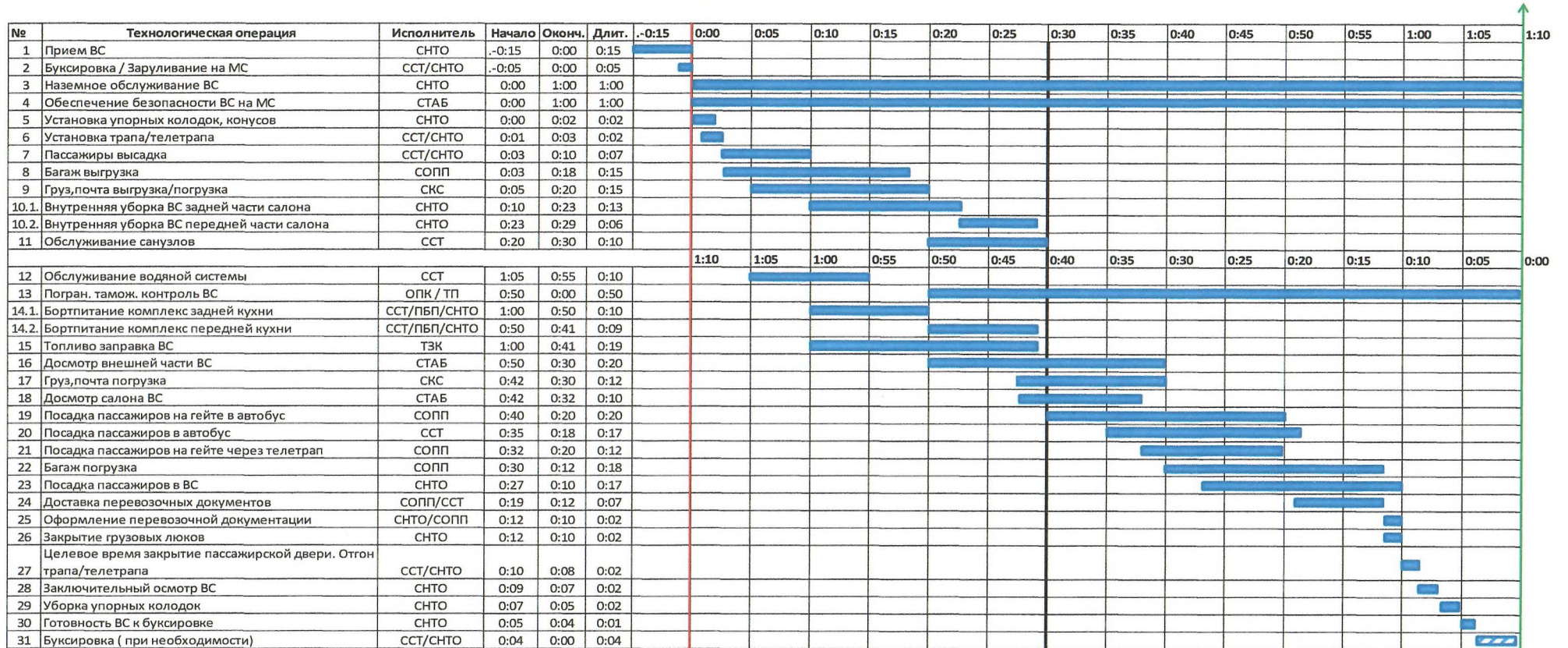
ПАО АК «Аэрофлот»

ТИПЫ ВС: А-320; В-737, RRI-95

ВИД СООБЩЕНИЯ: ВВЛ - МВЛ

ВИД РЕЙСА: оборотный / транзитный (ПРИЛЕТ-ВЫЛЕТ)

Примечание: общее время 01 час. 10мин.; отсчёт времени - после прибытия/ до отправления



ПРЕДВАРИТЕЛЬНАЯ ГОТОВНОСТЬ (принятие решения на посадку пассажиров)

Примечания:

- 1 Явка кабинного экипажа за 1 час, летного - за 30 мин до отправления
- 2 Время окончания регистрации за 40 минут до отправления ВС.
- 3 Предварительная готовность передается по согласованию с государственными контрольными органами не позднее, чем за 0:40 минут до планируемого отправления ВС.
- 4 Досмотр ВС осуществляется в соответствии с требованиями приказа Минтранса от 23.07.15r №227 "Правила проведения досмотра, дополнительного досмотра, повторного досмотра в целях обеспечения транспортной безопасности"
- 5 Контейнерная обработка: 1 конт.-3 мин, 1 - паллета - 3 мин, плюс 5 мин. на подъезд/отъезд погрузчика.
- 6 Средняя скорость обработки багажа - 12 мест/мин, груза в навал 100 кг/мин.
- 7 Средняя интенсивность прохода пассажиров при посадке - 12 чел./мин
- 8 При наличии на рейсе групп пассажиров с ограниченными возможностями, время на посадку может быть скорректировано.
- 9 Бортпитание - сначала производится разгрузка/погрузка задней кухни, потом передней; используется 1 автолифт - 2 подъезда к разным сервисным дверям ВС.
- 10 Время буксировки (начало движения) может быть изменено в зависимости от времени получения разрешения и исправности ВСУ ВС.
- 11 Удаление обледенения с ВС производится в соответствии с "Руководством по противообледенительной защите ВС" - при необходимости.