

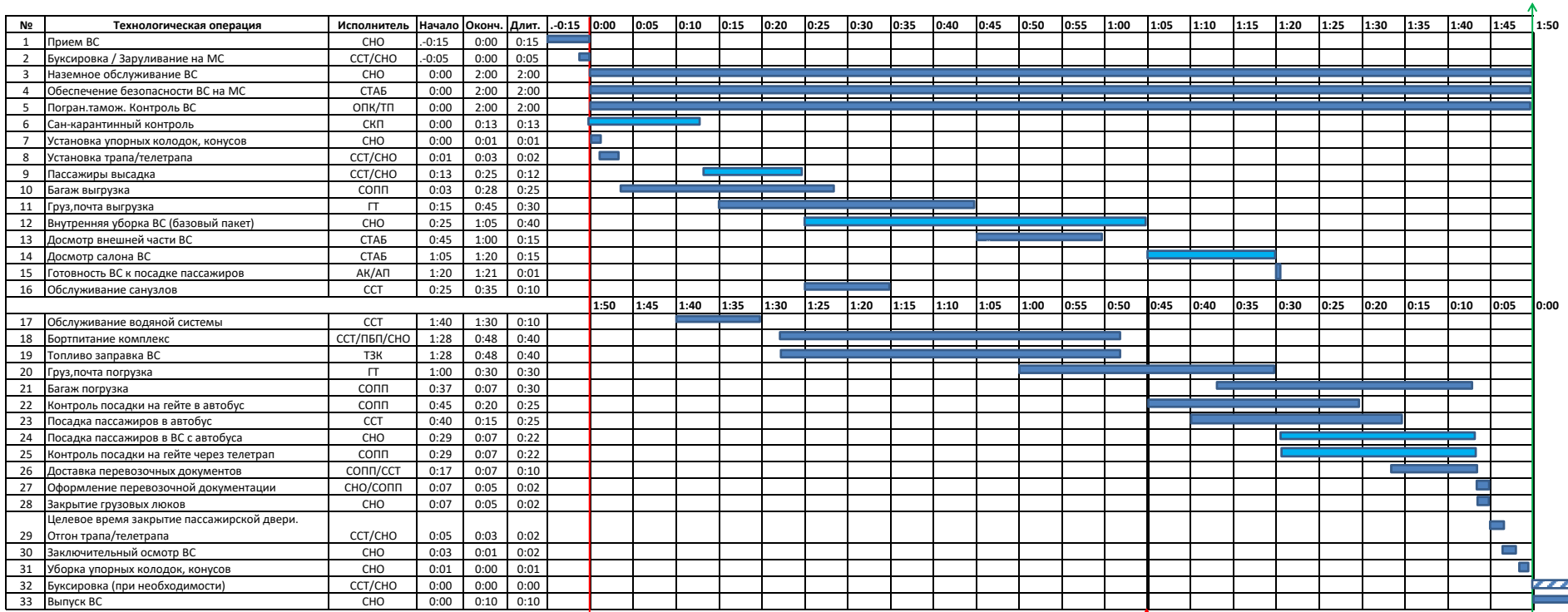
Е.1. ТЕХНОЛОГИЧЕСКИЙ ГРАФИК ОБСЛУЖИВАНИЯ ВС В АЭРОПОРТУ КРАСНОЯРСК

Общее время 01 час, 50 мин.; отсчёт времени - после прибытия/ до отправления

РЕКОМЕНДУЕМЫЕ ТИПЫ ВС: В-747, В-777, А-330; А-350; В-767.

ВИД СООБЩЕНИЯ: МВЛ-МВЛ

ВИД РЕЙСА: оборотный / транзитный (ПРИЛЁТ-ВЫЛЕТ)



ПРЕДВАРИТЕЛЬНАЯ ГОТОВНОСТЬ (принятие решения на посадку пассажиров через busgate)

Примечания:

- 1 Явка каabinного экипажа за 1 час, летного - за 30 мин до отправления
- 2 Время окончания регистрации за 40 минут до отправления ВС
- 3 Предварительная готовность на данных типах ВС передается по согласованию с государственными контрольными органами не позднее, чем за 0:45 минут до планируемого отправления ВС.
- 4 Досмотр ВС осуществляется в соответствии с требованиями приказа Минтранса от 23.07.15г №227, Приказ ФАС №238 от 29.07.1998 г.;
- 5 Контейнерная обработка: 1 конт.-3 мин, 1 - паллета - 3 мин, плюс 5 мин. на подъезд/отъезд погрузчика.
- 6 Средняя скорость обработки багажа - 12 мест/мин.
- 7 Средняя скорость обработки груза в навал 100 кг/мин. Для расчета принимается обычный груз, не требующий специальных условий обработки. При наличии особого груза (например, тяжеловесного, крупногабаритного, хрупкого и пр.), требующего специальных условий обработки, либо дополнительных действий по укладке и швартовке, соблюдение норматива не гарантируется.
- 8 Средняя интенсивность прохода пассажиров при высадке 25 чел./мин., при посадке - 20 чел./мин
- 9 При наличии на рейсе пассажиров с ограниченными возможностями, соблюдение времени слота и ТГО не гарантируется.
- 10 Бортпитание -используется 2 автолифта-3 подъезда к разным сервисным дверям ВС.
- 11 Время буксировки (начало движения) может быть изменено в зависимости от времени получения разрешения и исправности ВСУ ВС.
- 12 Удаление обледенения с ВС производится в соответствии с "Руководством по противообледенительной защите ВС " - при необходимости.
- 13 Прибытие ВС - это время постановки ВС на МС, выключение двигателей и проблесковых маячков, начала установки упорных колодок
- 14 Время отправления ВС - время окончания уборки колодок. Это время указано в расписании и билете пассажира.