

СОГЛАСОВАНО

ПАО АК «Аэрофлот»

[Подпись]
"02" 02 2020 года

СОГЛАСОВАНО

Начальник ОПК

"Красноярск-Аэропорт"
[Подпись] А.В.Маньшев
"02" 02 2020 года

СОГЛАСОВАНО

Начальник ТП

"Аэропорт Красноярск"
[Подпись] С.П. Багдоев
"02" 02 2020 года

УТВЕРЖДАЮ

Руководитель ЦОУ АП

ООО "Аэропорт Емельяново"
[Подпись] Д.А.Арефьев
"02" 02 2020 года

ТЕХНОЛОГИЧЕСКИЙ ГРАФИК ОБСЛУЖИВАНИЯ ВС В АЭРОПОРТУ КРАСНОЯРСК

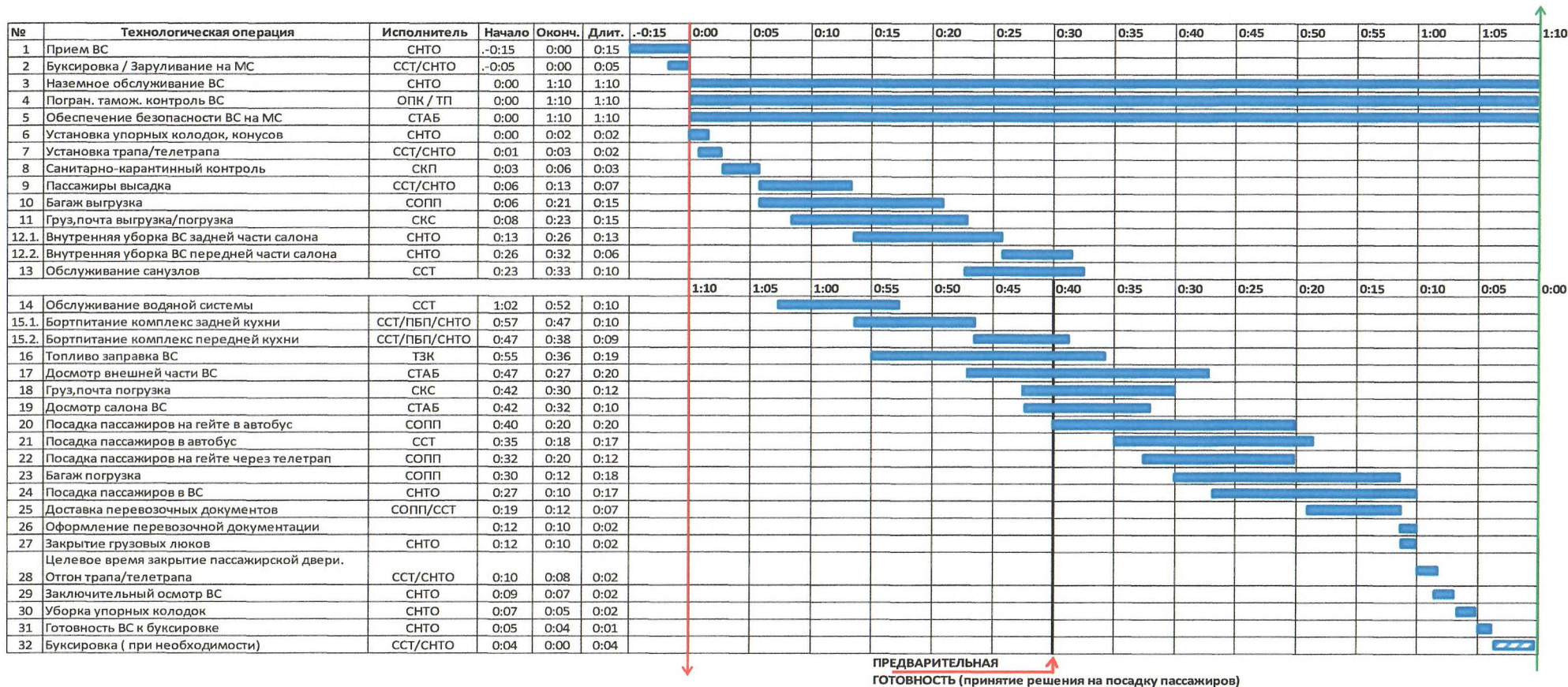
ПАО АК «Аэрофлот»

ТИПЫ ВС: А-320; В-737, RRRJ-95

ВИД СООБЩЕНИЯ: МВЛ-МВЛ

ВИД РЕЙСА: оборотный / транзитный (ПРИЛЕТ-ВЫЛЕТ)

Примечание: общее время 01 час. 10мин.; отсчёт времени - после прибытия/ до отправления



Примечания:

- 1 Явка кабинного экипажа за 1 час, летного - за 30 мин до отправления
- 2 Время окончания регистрации за 40 минут до отправления ВС.
- 3 Предварительная готовность передается по согласованию с государственными контрольными органами не позднее, чем за 0:40 минут до планируемого отправления ВС.
- 4 Досмотр ВС осуществляется в соответствии с требованиями приказа Минтранса от 23.07.15г №227 "Правила проведения досмотра, дополнительного досмотра, повторного досмотра в целях обеспечения транспортной безопасности"
- 5 Контейнерная обработка: 1 конт.-3 мин, 1 - паллета - 3 мин, плюс 5 мин. на подъезд /отъезд погрузчика.
- 6 Средняя скорость обработки багажа - 12 мест/мин, груза в навал 100 кг/мин.
- 7 Средняя интенсивность прохода пассажиров при высадке 18 чел./мин, при посадке - 12 чел./мин
- 8 При наличии на рейсе групп пассажиров с ограниченными возможностями, время на посадку может быть скорректирован.
- 9 Бортпитание - сначала производится разгрузка/погрузка задней кухни, потом передней; используется 1 автолифт - 2 подъезда к разным сервисным дверям ВС.
- 10 Время буксировки (начала движения) может быть изменено в зависимости от времени получения разрешения и исправности ВСУ ВС.
- 11 Удаление обледенения с ВС производится в соответствии с "Руководством по противообледенительной защите ВС" - при необходимости.