

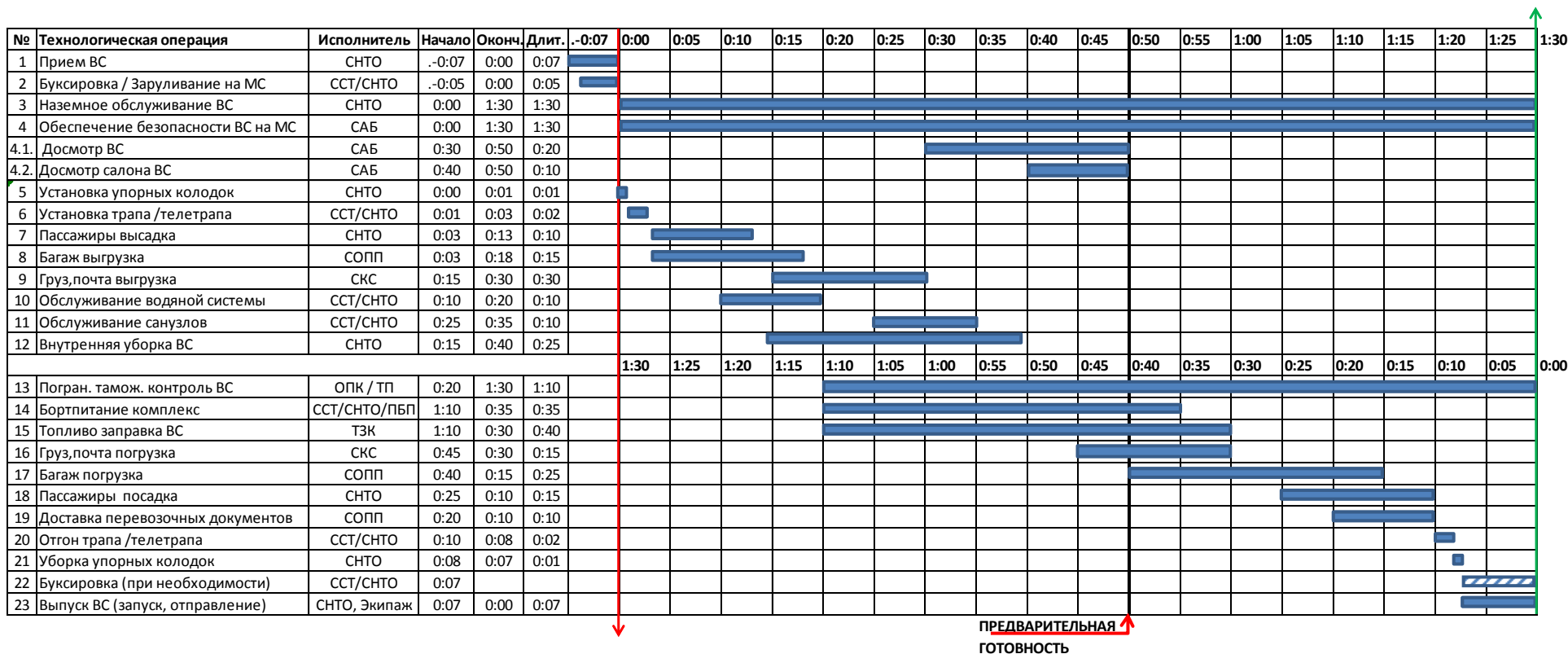
Е.3.1. ТЕХНОЛОГИЧЕСКИЙ ГРАФИК ОБСЛУЖИВАНИЯ ВС В АЭРОПОРТУ КРАСНОЯРСК

ТИПЫ ВС: А-320 (-319, 321), В-737 .

ВИД СООБЩЕНИЯ: ВВЛ - МВЛ

ВИД РЕЙСА: оборотный / транзитный (ПРИЛЁТ-ВЫЛЕТ)

Примечание: общее время 01 час. 30мин.; отсчёт времени - после прибытия/ до отправления



Примечания:

1. Время окончания регистрации за 40 минут до отправления ВС
2. Предварительная готовность передается по согласованию с государственными контрольными органами не позднее, чем за 0:40 минут до планируемого отправления ВС.
3. Общая загрузка в навал грузом и почтой не более 3000 кг - ЛЕТО/ 2550 кг - ЗИМА.
4. Контейнерная обработка: 1 конт.-3 мин, 1 - паллета - 3 мин, плюс 5 мин. на подъезд /отъезд погрузчика.
5. Средняя скорость обработки багажа, груза в навал - 12 мест/мин.
6. Средняя интенсивность прохода пассажиров при высадке 18 чел./мин., при посадке - 12 чел./мин
7. При наличии на рейсе пассажира с ограниченными возможностями, соблюдение времени слота и ТГО не гарантируется.
8. Бортпитание - используется 1 автолифт - 2 подъезда к разным сервисным дверям ВС.
9. Внутренняя уборка А-321 - 30 минут.
10. Время буксировки (начало движения) может быть изменено в зависимости от времени получения разрешения и исправности ВСУ ВС.
11. Удаление обледенения с ВС производится в соответствии с "Руководством по противообледенительной защите ВС " - при необходимости.