

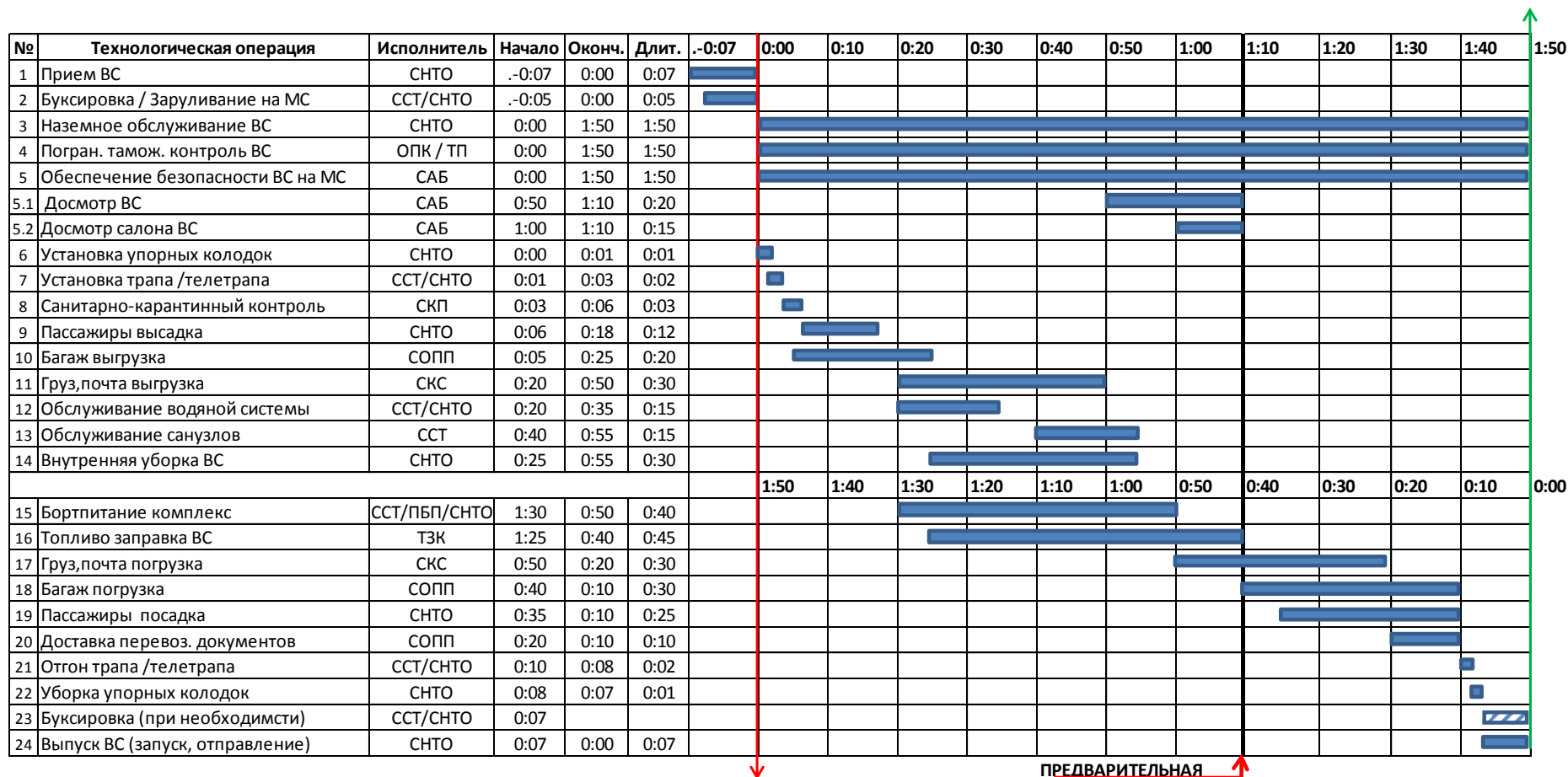
## Е.2. ТЕХНОЛОГИЧЕСКИЙ ГРАФИК ОБСЛУЖИВАНИЯ ВС В АЭРОПОРТУ КРАСНОЯРСК

**ТИПЫ ВС:** В-757 ; ТУ-204/214.

**ВИД СООБЩЕНИЯ:** МВЛ - МВЛ

**ВИД РЕЙСА:** оборотный/транзитный (ПРИЛЁТ-ВЫЛЕТ)

**Примечание:** общее время 01 час. 50 мин.; отсчет времени - после прибытия/ до отправления



ПРЕДВАРИТЕЛЬНАЯ  
ГОТОВНОСТЬ

**Примечания:**

- 1 Время окончания регистрации за 40 минут до отправления ВС
- 2 Предварительная готовность передается по согласованию с государственными контрольными органами не позднее, чем за 0:40 минут до планируемого отправления ВС.
- 3 Общая загрузка в навал грузом и почтой не более 6000 кг. - ЛЕТО/ 5100кг. -ЗИМА.
- 4 Контейнерная обработка: 1 конт.-3 мин, 1 - паллета - 3 мин, плюс 5 мин. на подъезд /отъезд погрузчика.
- 5 Средняя скорость обработки багажа, груза в навал - 12 мест/мин.
- 6 Средняя интенсивность прохода пассажиров при высадке 18 чел./мин., при посадке - 12 чел./мин
- 7 При наличии на рейсе пассажира с ограниченными возможностями, соблюдение времени слота и ТГО не гарантируется.
- 8 Бортпитание - используется 1 автолифт - 2 подъезда к разным сервисным дверям ВС.
- 9 Время буксировки (начало движения) может быть изменено в зависимости от времени получения разрешения и исправности ВСУ ВС.
- 10 Удаление обледенения с ВС производится в соответствии с "Руководством по противообледенительной защите ВС " - при необходимости.